



**Gunar**  
Biuro Podróży

Zielona  
Szkota  
2016







Z przyjemnością przygotowaliśmy dla Państwa różnorodne oferty Zielonych Szkół na sezon 2016. Biuro Podróży "Gunar" obchodzi w tym roku 25-lecie działalności, dlatego zaprosimy Państwa w rejony, które już bardzo dobrze znamy. Poprowadzimy Państwa przez perły polskiego Bałtyku, które gwarantują niezapomniane widoki, piaszczyste plaże i niezastąpiony mikroklimat. U nas nie brakuje gór - wystarczy sprawdzić.

W naszym biurze tradycja doskonale łączy się z nowoczesnością, dlatego w naszych ofertach znajdą Państwo program bogaty w oferty multimedialne, miejsca pełne edukacji i rozrywki, a także bajkowe krainy. Nie zapominamy jednak o tym co najważniejsze - bezpieczeństwie, profesjonalnym podejściu do klienta i uśmiechu.

Dla Państwa zadbałszy o bogate programy, zapraszamy na wycieczki z przewodnikiem, wieczorne klimatyczne ogniska czy bogatą ofertę sportową. Wszystkim zawsze zajmuje się nasz koordynator, który będzie dla Państwa wsparciem podczas wyjazdu i zajmie się wszystkimi organizacyjnymi aspektami pobytu, które gwarantuje nasze biuro.

Zapraszamy do zapoznania się z naszą ofertą. Znamy się na tym, co robimy i chętnie odpowiemy na Państwa pytania. Jesteśmy biurem, któremu zaufały już setki szkół, w tym roku czekamy także na Państwa.

Zielona Szkoła może być niezwykłą przygodą, z nami mogą się Państwo o tym przekonać.

Zapraszam,

Właściciel Biura  
Anna Rojek



## Nasze miejscowości - dla wilków morskich:

**Mrzeżyno** – to malownicza miejscowość letniskowa położona w województwie zachodniopomorskim, przylegająca do linii brzegowej Morza Bałtyckiego przy ujściu rzeki Regi. Piękna, piaszczysta i czysta plaża z pasmem sosnowego lasu przyczyniły się do tego, że Mrzeżyno otrzymało Błękitną Flagę – ekskluzywne międzynarodowe wyróżnienie, ekologiczny znak jakości przyznawany kąpieliskom i przystaniom jachtowym. Ogromnym atutem Mrzeżyna jest wyjątkowy nadmorski mikroklimat, który jest doceniany przez wszystkich odwiedzających tą miejscowość.

**Mielno Unieście** – miejscowość nadmorska położona między Morzem Bałtyckim a Jeziorem Jamno. Korzystne położenie, specyficzny mikroklimat, duże nasłonecznienie i występowanie aerosolu morskiego, wpływają bardzo korzystnie na górne drogi oddechowe. Dodatkowym atutem Mielna są czyste, piaszczyste i szerokie plaże. Największą atrakcją Unieścia jest przystań rybacka, gdzie można podziwiać pracę rybaków morskich. Można zobaczyć tutaj wpływające i wypływające kutry rybackie oraz wszystko, co towarzyszy tej ciężkiej i niebezpiecznej pracy.

**Jastrzębia Góra** – miejscowość nadmorska usytuowana w pobliżu Półwyspu Helskiego, otoczona Nadmorskim Pasem Krajobrazowym w bliskiej odległości od Trójmiasta. Unikalne klifowe wybrzeże oddziela Jastrzębią Górę od przepięknej plaży, zachęcającej do morskiej kąpeli. Korzystny mikroklimat i niezwykle walory krajobrazowe pozwalają na udany wypoczynek i realizację ciekawego programu turystycznego. Każdego roku Jastrzębia Góra przyciąga wielu turystów uwiedzionych niepowtarzalnymi widokami, czystym i przesyconym jodem powietrzem.

**Łeba** - jedna z najpiękniejszych i najczęściej odwiedzanych miejscowości nad Bałtykiem, położona na obrzeżach Słowińskiego Parku Narodowego, który może poszczycić się szerokimi, piaszczystymi plażami zaliczanymi do jednych z najpiękniejszych w Europie. Łeba to teren o szczególnej cyrkulacji powietrza, wywołanej przez wysokie, piaszczyste, jasne wydmy mierzei oddzielającej błękitne wody jeziora od ciemnoniebieskich wód morza. Tutejszy klimat jest znakomity dla zdrowia.

Łeba to miejsce, w którym nasze biuro się specjalizuje. Organizujemy tu wypoczynek już od 25 lat. Znamy dobrze ten teren i wiemy, że Łeba jest gwarancją udanego wypoczynku i miejscem pełnym atrakcji.





## Nasze miejscowości - górska przygoda:

**Murzasichle** – miejscowość położona u podnóża Tatr, na wysokości 1000 m n.p.m. blisko szlaków turystycznych. Morskie Oko, baseny termalne w Szaflarach i Bukowinie Tatrzańskej decydują o turystycznej wyjątkowości tego miejsca. Wioska ta posiada unikalne walory krajobrazowe (panorama Tatr) oraz klimatyczne. Jest to także znany ośrodek letniskowy słynący z tradycyjnego drewnianego budownictwa.

**Pieniny** - jedno z najpiękniejszych i najbardziej malowniczych pasm górskich w Polsce, ciągnących się od Czorsztyna do Szczawnicy. Pieniny w niezwykle sposób zostały podzielone przez rzekę Dunajec na trzy grupy górskie: Pieniny Spiskie, Środkowe i Małe. Najwyższym szczytem Pienin są Trzy Korony, które mają wysokość 982m n.p.m.

**Kudowa Zdrój** - kurort uzdrowiskowy, znajdujący się w województwie dolnośląskim, w powiecie kłodzkim. Kudowa Zdrój to malownicze krajobrazy, a także liczne źródła mineralne, które zaliczane są do najrzadszych i najstarszych w Europie. Miasto leży w płaskiej kotlinie o długości 9 km i szerokości 6 km, która z trzech stron otoczona jest: Górami Stołowymi, Wzgórzami Lewińskimi oraz wzgórzami należącymi do Gór Orlickich.



## Mrzeżyno „Marina” - cena 1340 zł



### Ośrodek:

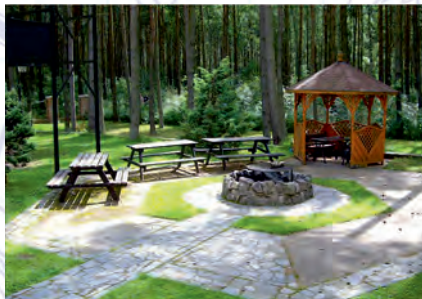
Ośrodek Wczasowy „MARINA” to kameralny obiekt, położony zaledwie 50 metrów od szerokiej piaszczystej plaży, otoczony przez las sosnowy. Do dyspozycji uczestników jest stołówka, kawiarnia, świetlica, bogate zaplecze sportowo - rekreacyjne: boisko do piłki siatkowej, boisko do piłki nożnej, plac zabaw i wydzielony krąg do organizacji ogniska. Zakwaterowanie w pokojach 3,4,5-cio osobowych z pełnym węzłem sanitarnym. Obiekt całorocznie ogrzewany. W ośrodku możliwość prowadzenia zajęć lekcyjnych. Teren ośrodka jest ogrodzony.

### Cena zawiera :

- zakwaterowanie w pokojach 3,4,5 osobowych z pełnym węzłem sanitarnym
- przejazd autokarem klasy LUX / klimatyzacja, DVD, WC. Autokar obsługiwany jest zamiennie przez dwóch kierowców. Przejazdy z grupą odbywają się wyłącznie w ciągu dnia
- wyżywienie: 3 posiłki dziennie (śniadanie, obiad, kolacja) + podwieczerek, dodatkowo suchy prowiant na drogę powrotną oraz wycieczki całodniowe
- całodobowa opieka medyczna, pielęgniarka całodobowo w ośrodku, lekarz sprawujący stały nadzór nad uczestnikami Zielonej Szkoły (lekarstwa – wg. recept w kosztach skierowania - od witamin po antybiotyki)
- bogaty blok imprez sportowo - rekreacyjnych
- koordynator/animator z ramienia biura
- jeden opiekun na 15 osób - bezpłatnie







### Atrakcje:

1. **KOŁOBRZEG** - całonocna wycieczka autokarowa z licencjonowanym przewodnikiem (wraz z biletami wstępu). W programie: godzinny pobyt w Aquaparku w Kołobrzegu, rejs statkiem w otwarte morze (około 45 minut), Przygoda Piracka – program oparty na starych, żeglarskich zabawach i konkursach, ogólne zwiedzanie miasta (Kolegiata Kołobrzaska, Pomnik Zaślubin Polski z Morzem)
2. **TRZĘSACZ - REWAL - WOLIŃSKI PARK NARODOWY - MIĘDZYDZROJE** - całonocna wycieczka autokarowa z licencjonowanym przewodnikiem (wraz z biletami wstępu). Trzęsacz – Muzeum Multimedialne z imiennym certyfikatem, ruiny kościoła na klifowym zboczu, Rewal – Bajkowa Chata w Rewalu (świat baśni, iluzji i strachu), Muzeum Przyrodnicze, molo w Międzyzdrojach, jezioro turkusowe
3. **Pieszna wycieczka do stadniny koni Pestka** - wraz z biletami wstępu. W programie: przejażdżki konne, lekcja żywej historii
4. **Ognisko z pieczeniem kiełbasek.** W trakcie nauczymy się szant!

### Blok imprez sportowo – rekreacyjnych:

**Połowy bursztynu na plaży** (bursztyn gwarantowany), **Neptunalia na plaży** – mianowanie na prawdziwych wilków morskich (akty chrztu), dyskoteki, zawody, gry zespołowe (dyplomy dla najlepszych), konkursy i zabawy rekreacyjne, nieodpłatne korzystanie z zaplecza ośrodka oraz ze sprzętu sportowego (piłka nożna, koszykowa, siatkowa), tenis stołowy, materiały papiernicze.

## Mielno „Żółty Dworek” - cena 1340 zł



### Ośrodek:

Dom Wczasowy „ŻÓŁTY DWOREK” położony jest w przepięknej spokojnej dzielnicy Mielna, 50 metrów od szerokiej piaszczystej plaży. Zakwaterowanie w budynku dwukondygnacyjnym, w pokojach 2,3,4,5-cio osobowych z pełnym węzłem sanitarnym. Do dyspozycji Gości: kawiarenka, sala kominkowa, sala gimnastyczna, bilard, stół do ping ponga, pokój zabaw dla dzieci, sala telewizyjna, boisko sportowe, miejsce na ognisko, plac zabaw dla dzieci, kawiarenka internetowa oraz kino DVD. Ośrodek umożliwia przeprowadzenie zajęć lekcyjnych. Obiekt całorocznie ogrzewany.

### Cena zawiera :

- zakwaterowanie w pokojach 2,3,4,5-cio osobowych z pełnym węzłem sanitarnym
- przejazd autokarem klasy LUX / klimatyzacja, DVD, WC. Autokar obsługiwany jest zamiennie przez dwóch kierowców. Przejazdy z grupą odbywają się wyłącznie w ciągu dnia
- wyżywienie 3 razy dziennie w formie bufetu szwedzkiego (śniadanie, obiad, kolacja) + podwieczorek, dodatkowo suchy prowiant na drogę powrotną oraz wycieczki całodniowe
- całodobowa opieka medyczna, pielęgniarka całodobowo w ośrodku, lekarz sprawujący stałą nadzór nad uczestnikami Zielonej Szkoły (lekarstwa – wg. recept w kosztach skierowania - od witamin po antybiotyki)
- bogaty blok imprez sportowo - rekreacyjnych
- koordynator/animator z ramienia biura
- jeden opiekun na 15 osób - bezpłatnie







### Atrakcje:

1. **KOŁOBRZEG** - całonocna wycieczka autokarowa z licencjonowanym przewodnikiem (wraz z biletami wstępu). W programie: rejs statkiem w otwarte morze (około 45 minut), Przygoda Piracka – program oparty na starych, żeglarskich zabawach i konkursach, ogólne zwiedzanie miasta m.in. Kolegiata Kołobrzeska, Pomnik Zaślubin Polski z Morzem
2. **DARŁOWO** - całonocna wycieczka autokarowa z licencjonowanym przewodnikiem (wraz z biletami wstępu). W programie: dwugodzinny pobyt w Aquaparku, zwiedzanie Zamku Książąt Pomorskich,ogólne zwiedzanie miasta
3. **WIOSKA HOBBITÓW W SIERAKOWIE** - wycieczka autokarowa (wraz z biletami wstępu). W programie: ognisko z pieczeniem kiełbasek, fabularna gra terenowa „Hobbit, czyli tam i z powrotem”, tajemnicza wyprawa śladami Bilbo Bagginsa, pokazy sztuki kowalskiej w Kuźni Krasnoludków, hobbickie gry i zabawy, poznanie świata Śródziemia
4. **Ognisko z pieczeniem kiełbasek.** W trakcie nauczymy się szant!

### Blok imprez sportowo – rekreacyjnych:

**Połowy bursztynu na plaży** (bursztyn gwarantowany), **Neptunia na plaży** – mianowanie na prawdziwych wilków morskich (akty chrztu), dyskoteki, zawody, gry zespołowe (dyplomy dla najlepszych), konkursy i zabawy rekreacyjne, nieodpłatne korzystanie z zaplecza ośrodka oraz ze sprzętu sportowego (piłka nożna, koszykowa, siatkowa), tenis stołowy, materiały papiernicze

## Jastrzębia Góra „Sedna” - cena 1340 zł



### Ośrodek:

Ośrodek Wczasowy „SEDNA” usytuowany jest 650 metrów od morza w otoczeniu zieleni oraz w niewielkiej odległości od centrum Jastrzębiej Góry.

Obiekt oferuje zakwaterowanie w komfortowych 2,3,4,5-cio osobowych pokojach z pełnym węzłem sanitarnym. Obiekt położony na bezpiecznym i ogrodzonym terenie, całodobowo monitorowanym.

Na miejscu znajdują się: stołówka, sala dyskotekowa, miejsce na grilla, stół do ping-ponga, boiska do gry w koszykówkę, siatkówkę oraz nowoczesny plac zabaw.

Ośrodek o wysokim standardzie idealny na miejsce wypoczynku dzieci.

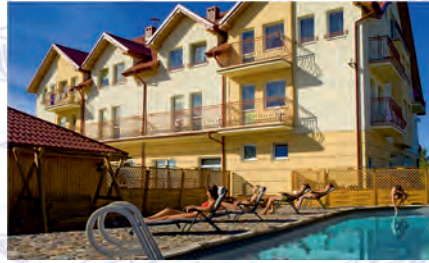
Obiekt całorocznie ogrzewany. W ośrodku możliwość prowadzenia zajęć lekcyjnych.

### Cena zawiera :

- zakwaterowanie w pokojach 2,3,4,5-cio osobowych z pełnym węzłem sanitarnym
- przejazd autokarem klasy LUX / klimatyzacja, DVD, WC. Autokar obsługiwany jest zamiennie przez dwóch kierowców. Przejazdy z grupą odbywają się wyłącznie w ciągu dnia
- wyżywienie 3 razy dziennie w formie bufetu szwedzkiego (śniadanie, obiad, kolacja) + podwieczorek, dodatkowo suchy prowiant na drogę powrotną oraz wycieczki całodniowe
- całodobowa opieka medyczna, pielęgniarka całodobowo w ośrodku, lekarz sprawujący stałą nadzór nad uczestnikami Zielonej Szkoły (lekarstwa – wg. recept w kosztach skierowania - od witamin po antybiotyki)
- bogaty blok imprez sportowo - rekreacyjnych
- koordynator/animator z ramienia biura
- jeden opiekun na 15 osób - bezpłatnie







### Atrakcje:

1. **TRÓJMIASTO** - w programie: Gdańsk (Długi Targ, Żuraw, Kościół Mariacki, Uliczka Mariacka, Fontanna Neptuna, Dwór Artusa), Sopot (Ulica Bohaterów Monte Cassino, spacer po Molo), Gdynia (Skwer Kościuszki), wejście do **OCEANARIUM** (okazy fauny i flory mórz i oceanów)
2. **WŁADYSŁAWOWO - HEL** - w programie: rejs statkiem po Zatoce Gdańskiej, bilet wstępu do pracowni bursztynu – krótka prelekcja dotycząca jego obróbki, sposobu powstawania. Wstęp do OceanParku – wspaniałe miejsce, gdzie zwiedzający mogą poznać okazy mórz i oceanów w naturalnych rozmiarach oraz skorzystać z olbrzymiego placu zabaw z całą gamą atrakcji. Zwiedzanie Alei Gwiazd Sportu w Władysławowie
3. **Wycieczka autokarowa do Łeby** – Słowiński Park Narodowy – Ruchome wydmy, wstępu do fokarium SeaPark w Sarbsku, wstęp do Słowińskiego Parku Narodowego i na zwiedzanie Wyrzutni Rakiet, wstęp na rejs statkiem
4. **Wycieczka piesza z wejściem na Latarnię Morską w Rozewiu**
5. **Wycieczka piesza do Lisiego Jaru** zakończona pieczeniem kiełbasek

### Blok imprez sportowo – rekreacyjnych:

**Połowy bursztynu na plaży** (bursztyn gwarantowany), **Neptunia na plaży** – mianowanie na prawdziwych wilków morskich (akty chrztu), dyskoteki, zawody, gry zespołowe (dyplomy dla najlepszych), konkursy i zabawy rekreacyjne, nieodpłatne korzystanie z zaplecza ośrodka oraz ze sprzętu sportowego (piłka nożna, koszykówka, siatkówka), tenis stołowy, materiały papiernicze

## Łeba - cena 1340 zł



### Cena zawiera :

- zakwaterowanie w pokojach z pełnym węzłem sanitarnym
- przejazd autokarem klasy LUX / klimatyzacja, DVD, WC. Autokar obsługiwany jest zamiennie przez dwóch kierowców. Przejazdy z grupą odbywają się wyłącznie w ciągu dnia
- wyżywienie: 3 posiłki dziennie (śniadanie, obiad, kolacja) + podwieczorek, dodatkowo suchy prowiant na drogę powrotną oraz wycieczki całodniowe
- 4 wycieczki krajoznawcze
- całodobowa opieka medyczna, pielęgniarka całodobowo w ośrodku, lekarz sprawujący stałą nadzór nad uczestnikami Zielonej Szkoły (lekarstwa – wg. recept w kosztach skierowania - od witamin po antybiotyki)
- bogaty blok imprez sportowo - rekreacyjnych
- koordynator/animator z ramienia biura
- jeden opiekun na 15 osób - bezpłatnie

### Dodatkowo możliwość wykupienia wycieczek fakultatywnych:

- wycieczka do SeaParku (fokarium) – 50PLN
- rejs statkiem w otwarte morze – 12PLN
- wycieczka autokarowa do Skansenu w Klukach – 60PLN







### Atrakcje:

- 1. TRÓJMIASTO - GDAŃSK, SOPOT, GDYNIA** - w programie: Gdańsk (Długi Targ, Żuraw, Kościół Mariacki, Uliczka Mariacka, Fontanna Neptuna, Dwór Artusa), Sopot (Ulica Bohaterów Monte Cassino, spacer po Molo), Gdynia (Skwer Kościuszki).  
Wejście do **OCEANARIUM** (okazy fauny i flory mórz i oceanów).
- 2. SŁOWIŃSKI PARK NARODOWY** - wycieczka (wraz z biletami wstępu).  
W programie: Słowiński Park Narodowy, Kolejka Bajkowa: ośrodek – Rąbka- ośrodek, wyrzutnia rakiet, Rejs Statkiem na trasie: Rąbka – Ruchome Wydmy – Rąbka
- 3. PARK DINOZAUROW** - całonocna wycieczka pełna przygód i atrakcji, fantastyczna przygoda edukacyjna (z biletami wstępu).  
W programie: nieograniczony czas korzystania z atrakcji znajdujących się na terenie Parku Dinozaurów m.in. dinozaury w skali 1:1, zamek strachu, pojazdy Flinstonów, galeria skamielin i minerałów, mała wioska indiańska, mini zoo, plac zabaw
- 4. STADNINA KONI W NOWĘCINIE** - w programie: przejażdżki bryczkami, ognisko z pieczeniem kiełbasek. Jazdy indywidualne pod nadzorem instruktora.

### Blok imprez sportowo – rekreacyjnych:

**Połowy bursztynu na plaży** (bursztyn gwarantowany), **Neptunia na plaży** – mianowanie na prawdziwych wilków morskich (akty chrztu), dyskoteki, zawody, gry zespołowe (dyplomy dla najlepszych), konkursy i zabawy rekreacyjne, w razie niepogody możliwość korzystania z hali sportowej, nieodpłatne korzystanie z zaplecza ośrodka oraz ze sprzętu sportowego (piłka nożna, koszykówka, siatkówka), tenis stołowy, materiały papiernicze

## Łeba - nasze ośrodki

„AGA” - położony 300 m od plaży. Teren ośrodka jest ogrodzony. Do dyspozycji dzieci jest stołówka ze smaczną, domową kuchnią, pokoje 3,4,5-cio osobowe, miejsce na grilla. Dodatkowym atutem obiektu jest bezpośrednie położenie przy kompleksie boisk „Orlik” oraz centrum Łeby, gdzie znajduje się wiele atrakcji. Obiekt całorocznie ogrzewany.



„POD RÓŻĄ” - położony jest w spokojnej, kameralnej części Łeby, 400 m od plaży i 150 m do centrum miasta. W bliskim położeniu znajduje się urokliwy port. Zakwaterowanie w pokojach 2,3,4 osobowych. Domowe wyżywienie w stołówce zlokalizowanej w obiekcie. Teren ośrodka ogrodzony. Obiekt całorocznie ogrzewany.



„STRATOS” - to kameralny obiekt usytuowany w centrum parku, w odległości ok. 450 m od morza. Teren jest bezpieczny, ogrodzony. Zakwaterowanie w pokojach 3,4,5-cio osobowych. Do dyspozycji Gości jest: stołówka z smaczną domową kuchnią, świetlica wyposażona w sprzęt TV i Video, stół do ping ponga, piłkarzyki. Dodatkowym atutem ośrodka jest bliskość centrum. Miła i bardzo domowa atmosfera sprawiają, że pobyt tutaj zostaje na bardzo długo w pamięci uczestników.



Hotel „SAILOR”. Jego atuty to przede wszystkim atrakcyjnie usytuowanie. Znajduje się 200 metrów od najszerszej plaży w Łebie, w środku nadmorskiego lasu i 100 metrów od portu jachtowego. Zakwaterowanie w pokojach 3,4,5-cio osobowych. Obiekt całorocznie ogrzewany. Do dyspozycji gości jest nowoczesna stołówka, sala dyskotekowa, lobby, bar i taras zewnętrzny.





## Łeba - nasze ośrodki



Ośrodek Wczasowy „NORD” położony w spokojnej okolicy, w odległości 250 m od plaży. Zakwaterowanie w pokojach 2,3,4,5-cio osobowych z pełnym węzłem sanitarnym.

Na ogrodzonym terenie znajduje się: stołówka, kryta hala sportowa, zadaszony krąg na grilla, sala dyskotekowa, sala dydaktyczna wewnątrz oraz na świeżym powietrzu, plac zabaw. Obiekt całorocznie ogrzewany.



„GIZELA”- mały, przytulny obiekt, usytuowany w spokojnej części Łeby w bliskiej odległości od centrum.

Ośrodek położony 200 metrów od plaży.

Kameralna stołówka, smaczna, domowa kuchnia.

Zakwaterowanie w pokojach 3,4,5-cio osobowych.

Obiekt całorocznie ogrzewany.

Teren ogrodzony z ogródkiem i miejscem na organizację grilla.



„SŁONECZKO”- położony jest 300 m od morza. Obiekt monitorowany, bezpieczny dla dzieci. Pokoje 4,5-cio osobowe. Na ogrodzonym, zielonym terenie posiada bardzo bogatą bazę rekreacyjno-sportową. Do dyspozycji dzieci: sala ze sprzętem RTV, telewizją kablową oraz sprzętem nagłaśniającym do organizacji dyskotek, sala gimnastyczna, sale z telewizorem oraz tablicą, gabinet lekarski, biblioteka, kawiarenka internetowa, rowery. Na terenie znajdują się 3 boiska do siatkówki plażowej, boiska wielofunkcyjne, stoły do tenisa, plac zabaw. Obiekt całorocznie ogrzewany.



„HORYZONT”- budynek całorocznie ogrzewany, ogrodzony, znajdujący się przy drodze na ruchome wydmy. Atutem tego miejsca jest bliskość do czystej, szerokiej plaży (ok 400 m). W ośrodku znajduje się bezprzewodowy Internet, stołówka, salka zabaw dla dzieci, salka dydaktyczna i dyskotekowa. Pokoje 2,3,4- osobowe. Na terenie ośrodka znajduje się zaplecze sportowo-rekreacyjne, plac zabaw, boisko do gry w piłkę nożną i siatkową, zadaszony grill na organizację ogniska.

## Murzasiczle „Willa Tatry” - od 580 zł



### Ośrodek:

Willa „TATRY” znajduje się w przepięknej miejscowości Murzasiczle, obok Zakopanego – stolicy polskich gór, na skraju Tatrzańskiego Parku Narodowego. Pensjonat jest ogrodzony oraz monitorowany. Na terenie znajdują się: plac zabaw, boisko, wiata góralska. Pensjonat posiada pokoje 3,4,5-cio osobowe, z łazienkami i TV. Ponadto do dyspozycji dla grup jest sala telewizyjna, TV-video, sala konferencyjna. Obiekt całorocznie ogrzewany. Ośrodek umożliwia przeprowadzenie zajęć lekcyjnych.

### Cena zawiera :

- zakwaterowanie w pokojach 3,4,5-cio osobowych z pełnym węzłem sanitarnym
- przejazd autokarem klasy LUX / klimatyzacja, DVD, WC
- wyżywienie: 3 posiłki dziennie (śniadanie, obiad, kolacja) + podwieczorek, dodatkowo suchy prowiant na drogę powrotną oraz wycieczki całodniowe
- podstawowa opieka medyczna (lekarstwa – wg. recept w kosztach skierowania - od witamin po antybiotyki)
- bogaty blok imprez sportowo - rekreacyjnych
- koordynator/animador z ramienia biura
- jeden opiekun na 15 osób - bezpłatnie







### Atrakcje:

1. **ZAKOPANE** - wycieczka autokarowa z przewodnikiem (wraz z biletami wstępu).  
W programie: wjazd na Gubałówkę – szczyt o wysokości 1126 m.n.p.m, spacer z przewodnikiem po reprezentacyjnej ulicy tzw. Krupówki, zwiedzanie Wielkiej Krokwi, zwiedzanie kapliczki na Jaszczurówce
2. **DOLINA KOŚCIELISKA** - wycieczka autokarowa z przewodnikiem (wraz z biletami wstępu).  
W programie: wejście do Tatrzańskiego Parku Narodowego, zwiedzanie Doliny Kościeliskiej z przewodnikiem, wejście do Jaskini Mroźnej, przejście podziemnym tunelem
3. **IZBA REGIONALNA** - w programie: poznanie historii Tatr oraz kultury i zwyczajów Zakopiańczyków

### Blok imprez sportowo – rekreacyjnych:

dyskoteki, zawody, gry zespołowe (dyplomy dla najlepszych), konkursy i zabawy rekreacyjne, nieodpłatne korzystanie z zaplecza ośrodka oraz ze sprzętu sportowego

Dodatkowo możliwość wykupienia wycieczek:

- **MORSKIE OKO** - wycieczka autokarowa z przewodnikiem - koszt na osobę: 30PLN
- **DOLINA CHOCHOŁOWSKA** - wycieczka autokarowa z przewodnikiem - koszt na osobę: 35PLN
- **TERMY PODHALAŃSKIE W SZAFLARACH** - wycieczka autokarowa (pobyt 4,5h).

Koszt na osobę: 75PLN

- **AQUA PARK W ZAKOPANEM** - wycieczka autokarowa do Aquaparku (pobyt 3,5h).  
Koszt na osobę: 55PLN

## Pieniny „Wolski” - od 580 zł



### Ośrodek:

Ośrodek Wczasowy „WOLSKI” położony w malowniczej miejscowości Mizerna nad Jeziorem Czorsztyńskim. Z okien pensjonatu rozciąga się przepiękny widok na Tatry, Gorce i Pieniny. W bezpośredniej bliskości znajdują się średniowieczne zamki w Czorsztynie i Niedzicy, skansen w Kluszkowcach oraz liczne szlaki turystyczne.

W obiekcie znajduje się 60 miejsc noclegowych z komfortowymi pokojami 2,3,4,5,6-cio osobowymi z łazienkami. Wszystkie pokoje wyposażone są w TV i telefon.

Cały obiekt jest monitorowany. W pensjonacie dostępna jest bezprzewodowa sieć internetowa.

Do dyspozycji Gości są: stołówka, sala fitness, siłownia, boisko sportowe, plac zabaw, grill oraz wiatra góralska.

Budynek całorocznie ogrzewany.

### Cena zawiera :

- zakwaterowanie w pokojach 2,3,4,5,6-cio osobowych z pełnym węzłem sanitarnym
- przejazd autokarem klasy LUX / klimatyzacja, DVD, WC
- wyżywienie: 3 posiłki dziennie (śniadanie, obiad, kolacja) + podwieczorek, dodatkowo suchy prowiant na drogę powrotną oraz wycieczki całodniowe
- podstawowa opieka medyczna (lekarstwa – wg. recept w kosztach skierowania - od witamin po antybiotyki)
- bogaty blok imprez sportowo - rekreacyjnych
- koordynator/animator z ramienia biura
- jeden opiekun na 15 osób - bezpłatnie







#### Atrakcje:

1. **TRZY KORONY lub SOKOLICA** - wycieczka autokarowa wybranym szlakiem z licencjonowanym przewodnikiem
2. **ZAMEK W CZORSZTYNIE, REJS PO JEZIORZE CZORSZTYŃSKIM** - wycieczka autokarowa z przewodnikiem (wraz z biletami wstępu). W programie: ruiny zamku w Czorsztynie, rejs po Zalewie Czorsztyńskim. Wycieczka kończy się ogniskiem z pieczeniem kiełbasek
3. **ZAMEK W NIEDZICY, PARK MINIATUR** - całonocna wycieczka do Zamku w Niedzicy oraz park miniatur z przewodnikiem.  
W programie: zwiedzanie zamku w Niedzicy (z przewodnikiem), wejście do Parku Miniatur - zabytków Podtatrze w Niedzicy. W Parku znajdują się miniatury w skali 1:20 najważniejszych zabytków Podtatrze, robią takie samo wrażenie jak ich pierwowzory

#### **Blok imprez sportowo – rekreacyjnych:**

dyskoteki, zawody, gry zespołowe (dyplomy dla najlepszych), konkursy i zabawy rekreacyjne, nieodpłatne korzystanie z zaplecza ośrodka oraz ze sprzętu sportowego

#### **DODATKOWO MOŻLIWOŚĆ WYKUPIENIA WYCIECZKI:**

- **SPŁYW DUNAJCEM** na flisackiej tratwie.  
W trakcie spotkanie z dziką oraz niezmienną przyrodą. Jest to jedna z największych w Europie atrakcji turystycznych.
- **CENA: 60 PLN**

## Kudowa Zdrój „Gwarek” - od 580 zł



### Ośrodek:

Hotel „GWAREK” położony jest w Kudowie Zdroju na uroczym zalesionym wzgórzu, w pobliżu Narodowego Parku Gór Stołowych.

Hotel „Gwarek” to idealne miejsce do odpoczynku oraz komfortowa baza noclegowa, w której panują spokój, przyjemna atmosfera i domowa kuchnia. Na terenie hotelu jest możliwość korzystania ze stołu do tenisa stołowego i bilardu, sala wielofunkcyjna służąca do organizacji zajęć, nagłośnienie dyskotekowe, dostęp do kawiarenki internetowej.

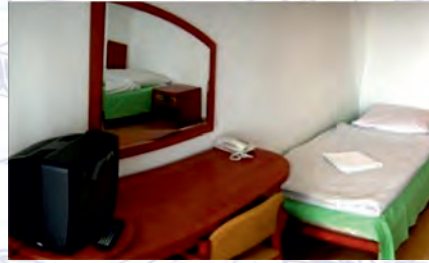
Ośrodek umożliwi przeprowadzenie zajęć lekcyjnych.

### Cena zawiera :

- zakwaterowanie w pokojach 2,3,4,5-cio osobowych z pełnym węzłem sanitarnym
- przejazd autokarem klasy LUX / klimatyzacja, DVD, WC. Przejazdy z grupą odbywają się wyłącznie w ciągu dnia
- wyżywienie: 3 posiłki dziennie (śniadanie, obiad, kolacja) + podwieczorek, dodatkowo suchy prowiant na drogę powrotną oraz wycieczki całonocne
- podstawowa opieka medyczna (lekarstwa – wg. recept w kosztach skierowania - od witamin po antybiotyki)
- bogaty blok imprez sportowo - rekreacyjnych
- koordynator/animatorek z ramienia biura
- jeden opiekun na 15 osób - bezpłatnie







### Atrakcje:

1. **BŁĘDNE SKAŁY + KAPLICA CZASZEK** - wycieczka autokarowa z przewodnikiem (wraz z biletami wstępu). W programie: wejście do Parku Gór Stołowych, zwiedzanie Błędnych Skał, wejście do Kaplicy Czaszek
2. **MUZEUUM ZABAWEK W KUDOWIE** - piesza wycieczka (wraz z biletami wstępu).  
W programie: wejście do Muzeum Zabawek w Kudowie o nazwie "ajka", które jest magicznym miejscem, gdzie dzieci odkrywają ze zdumieniem i radością zabawki swoich rodziców, dziadków. To największe tego rodzaju muzeum w Polsce, eksponaty są zgromadzone na powierzchni 300m<sup>2</sup>
3. **PIJALNIA WÓD W PARKU ZDROJOWYM** - piesza wycieczka (wraz z biletami wstępu).  
W programie - wejście do Pijalni Wód mieszczącej się w Parku Zdrojowym.  
Jest to najładniejsza i największa pijalnia na Dolnym Śląsku, w której wydaje się wody z trzech źródeł
4. **AQUA PARK W KUDOWIE** - (wraz z biletami wstępu) - w programie: 2-godzinny pobyt w Aqua Parku w Kudowie.  
Jego atrakcje to: basen pływacki 25m, basen rekreacyjny z masażami, gejzerami, sztuczną rzeką, brodzik dla dzieci, zjeżdżalnia 92m, jacuzzi

### **Blok imprez sportowo – rekreacyjnych:**

dyskoteki, zawody, gry zespołowe (dyplomy dla najlepszych), konkursy i zabawy rekreacyjne, nieodpłatne korzystanie z zaplecza ośrodka oraz ze sprzętu sportowego

# Cennik

- ★ **Mrzeżyno:** turnus 14 dniowy - pełen pakiet 1340,00 zł
- ★ **Mielno:** turnus 14 dniowy - pełen pakiet 1340,00 zł
- ★ **Jastrzębia Góra:** turnus 14 dniowy - pełen pakiet 1340,00 zł
- ★ **Łeba:** turnus 14 dniowy - pełen pakiet 1340,00 zł
- ★ **Murzasiczle:** turnus 5 dniowy - pełen pakiet 580 zł  
turnus 8 dniowy - pełen pakiet 880 zł
- ★ **Pieniny:** turnus 5 dniowy - pełen pakiet 580 zł  
turnus 8 dniowy - pełen pakiet 880 zł
- ★ **Kudowa Zdrój:** turnus 5 dniowy - pełen pakiet 580 zł  
turnus 8 dniowy - pełen pakiet 880 zł

## Zgodnie z opisami pełen pakiet cenowy obejmuje:

- ★ zakwaterowanie z pełnym węzłem sanitarnym w pakiecie
- ★ wyżywienie - 3 posiłki dziennie, dodatkowo podwieczorek
- ★ suchy prowiant na wycieczki autokarowe i drogę powrotną
- ★ transport autokarowy - autokary wyposażone w WC
- ★ całodobowa opieka medyczna lekarsko-pielęgniarska wraz z zabezpieczeniem lekarstw na receptę - pakiet odnosi się wyłącznie do miejscowości nad morzem (turnusy 14-dniowe)
- ★ podstawowa opieka medyczna wraz z zabezpieczeniem lekarstw na receptę - pakiet odnosi się do miejscowości w górach (turnusy 8-dniowe)
- ★ wycieczki oraz bloki imprez - w ramach pakietów zgodnie z opisem w poszczególnych miejscowościach. Bloki imprez realizowane przez koordynatora/animatora



# 2016

## Styczeń

Su	Mo	Tu	We	Th	Fr	Sa
					1	2
3	4	5	6	7	8	9
10	11	12	13	14	15	16
17	18	19	20	21	22	23
24	25	26	27	28	29	30
31						

## Kwiecień

Su	Mo	Tu	We	Th	Fr	Sa
					1	2
3	4	5	6	7	8	9
10	11	12	13	14	15	16
17	18	19	20	21	22	23
24	25	26	27	28	29	30

## Lipiec

Su	Mo	Tu	We	Th	Fr	Sa
					1	2
3	4	5	6	7	8	9
10	11	12	13	14	15	16
17	18	19	20	21	22	23
24	25	26	27	28	29	30
31						

## Październik

Su	Mo	Tu	We	Th	Fr	Sa
					1	
2	3	4	5	6	7	8
9	10	11	12	13	14	15
16	17	18	19	20	21	22
23	24	25	26	27	28	29
30	31					

## Luty

Su	Mo	Tu	We	Th	Fr	Sa
	1	2	3	4	5	6
7	8	9	10	11	12	13
14	15	16	17	18	19	20
21	22	23	24	25	26	27
28	29					

## Maj

Su	Mo	Tu	We	Th	Fr	Sa
1	2	3	4	5	6	7
8	9	10	11	12	13	14
15	16	17	18	19	20	21
22	23	24	25	26	27	28
29	30	31				

## Sierpień

Su	Mo	Tu	We	Th	Fr	Sa
	1	2	3	4	5	6
7	8	9	10	11	12	13
14	15	16	17	18	19	20
21	22	23	24	25	26	27
28	29	30	31			

## Listopad

Su	Mo	Tu	We	Th	Fr	Sa
	1	2	3	4	5	
6	7	8	9	10	11	12
13	14	15	16	17	18	19
20	21	22	23	24	25	26
27	28	29	30			

## Marzec

Su	Mo	Tu	We	Th	Fr	Sa
		1	2	3	4	5
6	7	8	9	10	11	12
13	14	15	16	17	18	19
20	21	22	23	24	25	26
27	28	29	30	31		

## Czerwiec

Su	Mo	Tu	We	Th	Fr	Sa
			1	2	3	4
5	6	7	8	9	10	11
12	13	14	15	16	17	18
19	20	21	22	23	24	25
26	27	28	29	30		

## Wrzesień

Su	Mo	Tu	We	Th	Fr	Sa
				1	2	3
4	5	6	7	8	9	10
11	12	13	14	15	16	17
18	19	20	21	22	23	24
25	26	27	28	29	30	

## Grudzień

Su	Mo	Tu	We	Th	Fr	Sa
				1	2	3
4	5	6	7	8	9	10
11	12	13	14	15	16	17
18	19	20	21	22	23	24
25	26	27	28	29	30	31



**Gunar**  
Biuro Podróży

**Firma Usługowo Turystyczna „Gunar”  
ul. Pszczyńska 328  
44- 335 Jastrzębie Zdrój**

**tel/fax. (32) 47 30 015**

**tel. (32) 47 52 371**

**tel. (32) 47 03 058**

**gunar@gunar.com.pl**

**www.gunar.com.pl**

**facebook.com/gunartravel**

**instagram.com/biuro\_podrozy\_gunar**

**plus.google.com/+BiuroPodróżyGunarJastrzębie**

**Niniejszy katalog nie jest ofertą handlową**